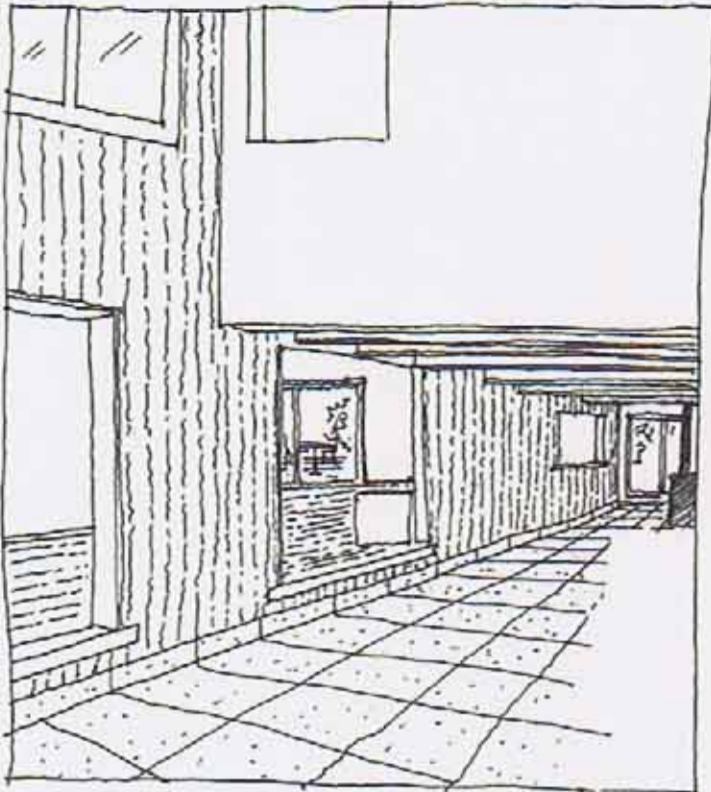


「通り土間」のある住まい



土間をみる

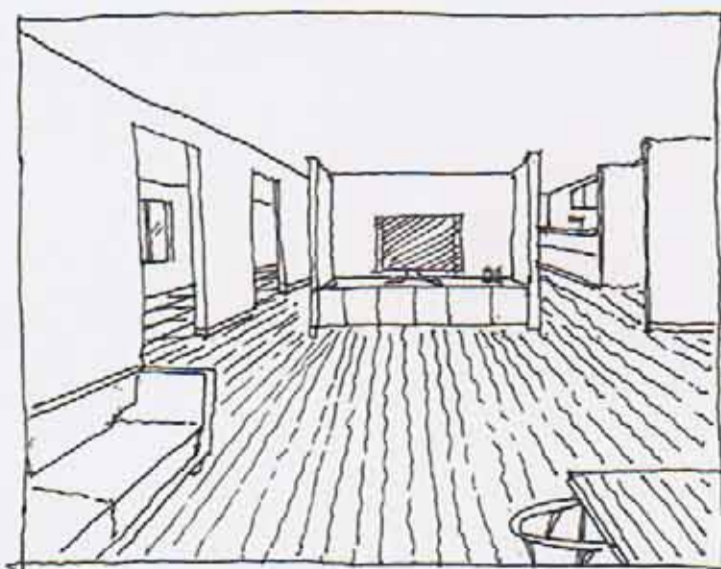
■一階について

一番の仕掛けは、北側の玄関と南側の庭を結ぶ「通り土間」です。ここは玄関であり、ロードバイクの作業スペースでありサンルームであり、愛犬の部屋であり、暖炉があり、大勢の来客を招くエントランスであり……と、様々な生活の場面を受け止める中心空間です。

「通り土間」から一段上がった空間は、回遊できるキッチンを含めたコンパクトな居間と食堂。夫婦の距離が「つかずはなれず」となるようにと考えています。大きめのダイニングテーブルと、ミディアムソファを置き落着きとくつろぎのある空間を目指しています。

また、フルオープンなサッシュとつながるデッキでは、屋外でのティータイムを楽しむ事が出来ます。

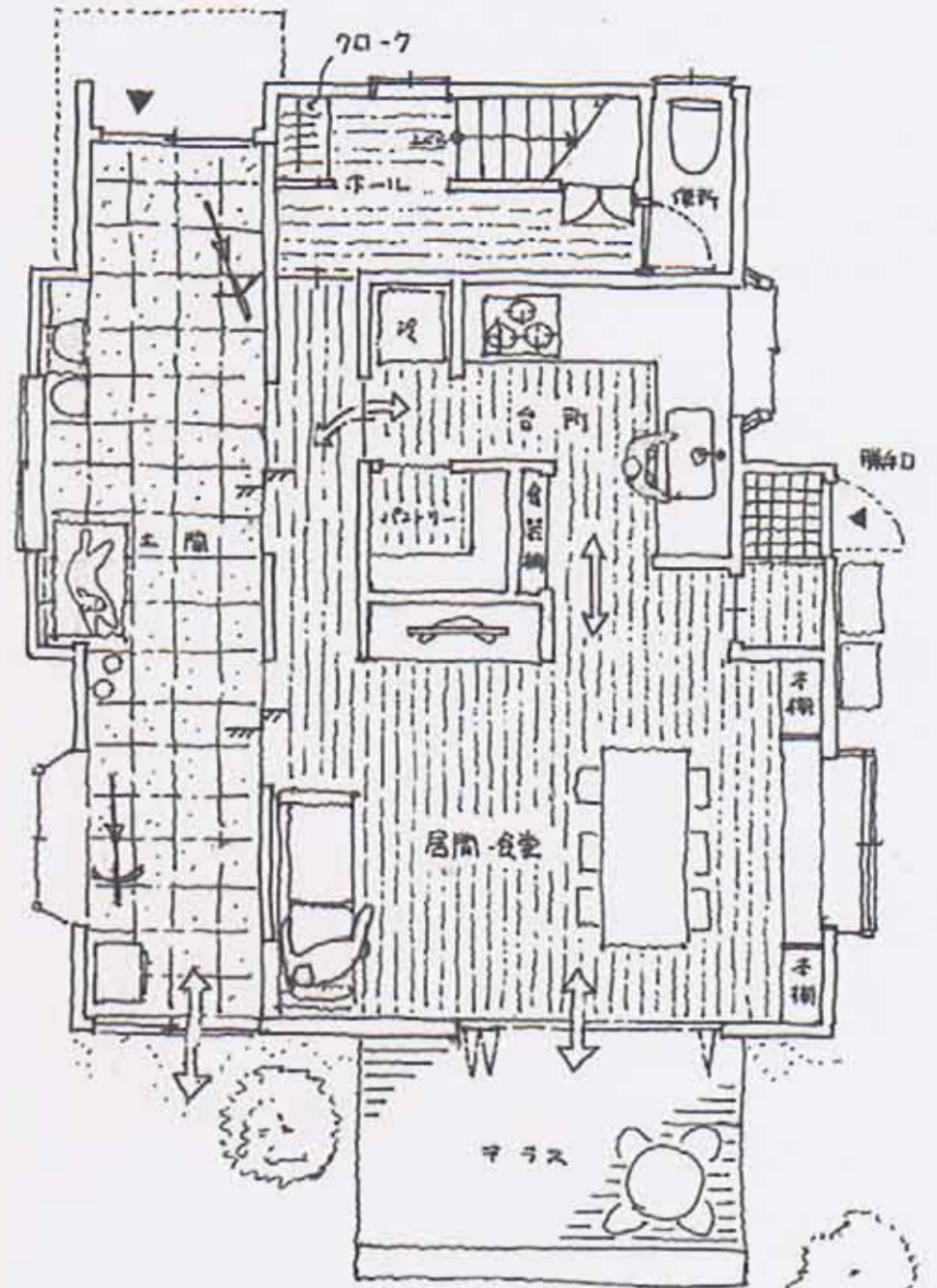
水回り、二人納戸、夫婦の寝室のある2階へは、奥のホールから上がります。ここには来客用と普段使うコートをしまうクロークがあります。



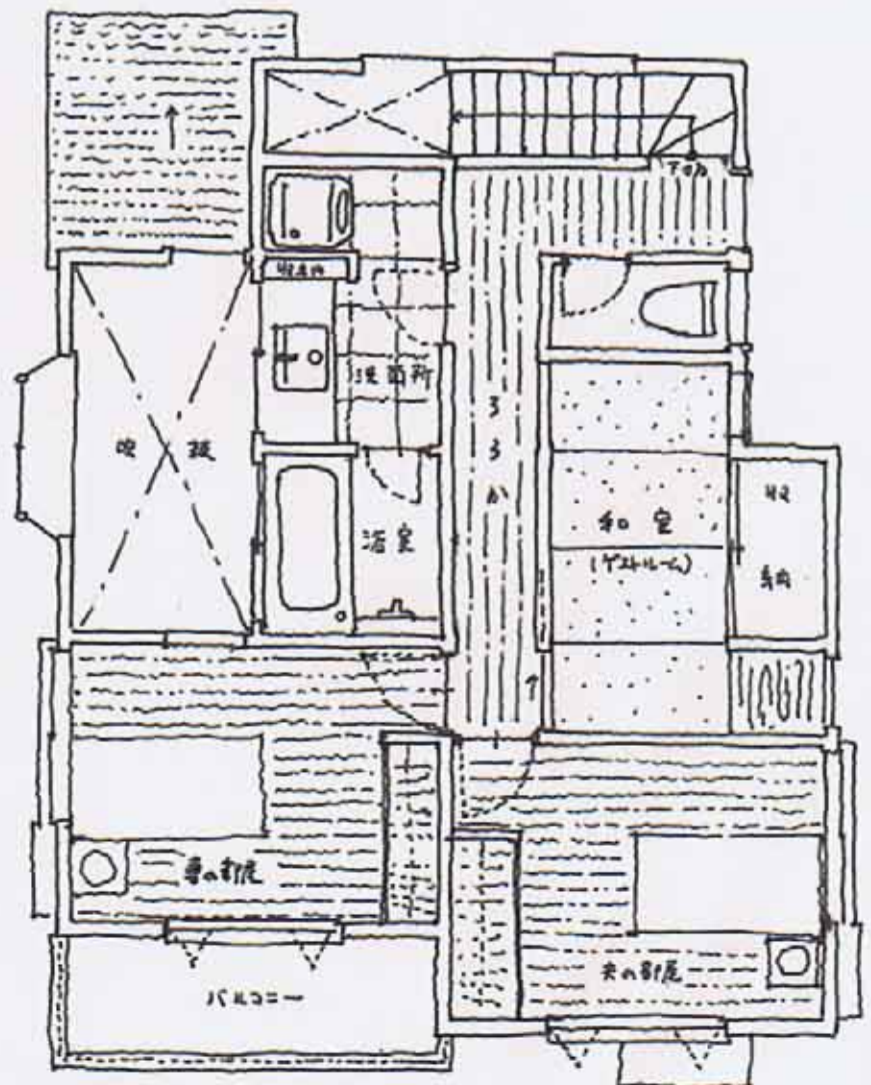
居間をみる

■二階について

「通り土間」の吹き抜けに面して洗面と浴室があります。開放的な水回り空間となっています。4.5畳の和室は、主に来客用の部屋として考えています。奥に夫婦それぞれの寝室があり、広さは共に6畳となります。



1階平面図



2階平面図



若原一貴 / 一級建築士事務所 株式会社 若原アトリエ
〒162-0843 東京都新宿区市谷田町2-20司ビル302
【TEL】 03-3269-4423
【E-Mail】 info@wakahara.com
【URL】 <http://www.wakahara.com>